

Le blindage renforcé contre le mildiou



INFINITO[®]



S O M M A I R E

› INTRODUCTION	3
› COMPOSITION ET PROPRIETES	4
› MODE D'ACTION	6
› RESULTATS D'ESSAIS	8
› EXIGENCES DE LA CHAINE ALIMENTAIRE	10
› RECOMMANDATIONS D'UTILISATION	11
› LES ATOUTS DE L'INFINITO	12

INFINITO – LA NOUVELLE ARME POUR COMBATTRE LE MILDIOU

Le mildiou de la pomme de terre, causé par *Phytophthora infestans*, est incontestablement la maladie fongique la plus importante en production de pommes de terre. Il peut détruire en peu de temps une culture non protégée. Depuis l'apparition des souches du type A2 en Europe, le mildiou est capable de se reproduire sexuellement. Cette reproduction sexuée entraîne un remaniement génétique et permet le développement d'une population de mildiou plus variée.

Il en résulte un mildiou qui évolue plus rapidement et qui est beaucoup plus agressif. Les épidémies de mildiou sont ainsi plus fréquentes, avec des attaques plus précoces et un cycle de la maladie qui est beaucoup plus court. Pour combattre le mildiou, les producteurs de pommes de terre ont besoin plus que jamais de fongicides puissants et fiables.

InFinito, fongicide de la toute dernière génération, facile d'utilisation, répond parfaitement à ces nouvelles exigences.

Grâce à sa très puissante efficacité préventive contre le mildiou des feuilles, des tiges et des tubercules, InFinito est incontestablement "le blindage renforcé contre le mildiou".



COMPOSITION ET PROPRIETES

InFinito contient:

Fluopicolide:	62,5 g/l
Propamocarb-HCL:	625 g/l

Le Fluopicolide appartient à une nouvelle classe chimique: les acylpycolides, et possède un tout nouveau mode d'action. Cette matière active unique en son genre devient la nouvelle référence dans la lutte contre le mildiou de la pomme de terre.

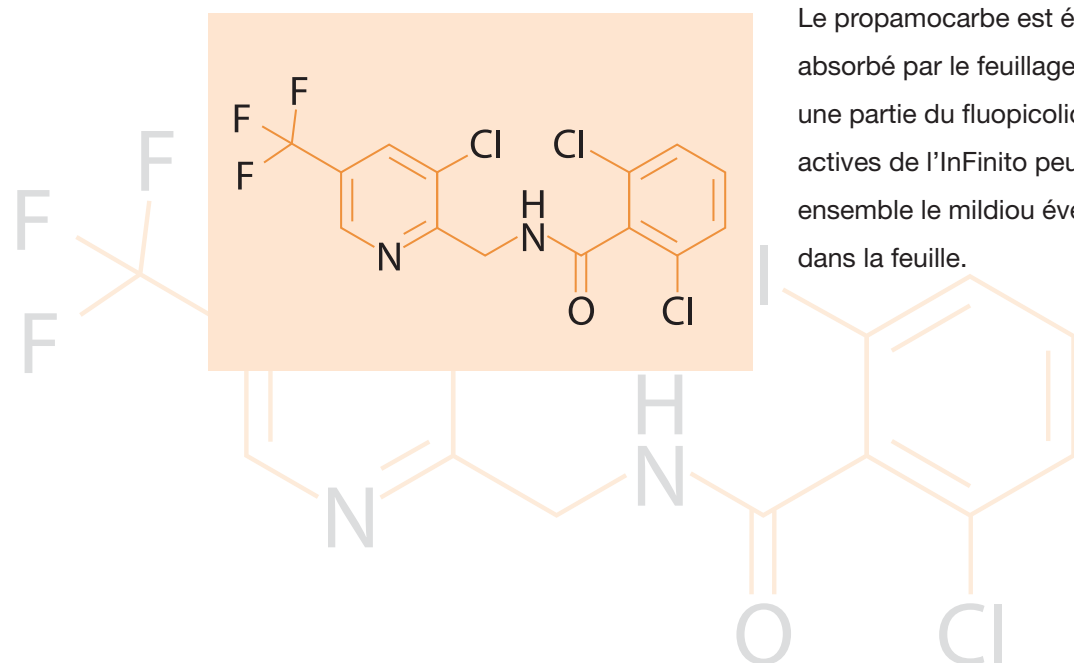
InFinito couple à la fois une très forte efficacité préventive sur mildiou des feuilles et des tiges et une excellente protection contre le mildiou des tubercules.

VITE ABSORBE

La formulation SC permet une répartition uniforme de l'InFinito sur les feuilles et les tiges. La forte action préventive du fluopicolide empêche l'attaque par le mildiou.

En outre, le fluopicolide dispose de puissantes propriétés translaminaires. Pulvérisé sur la face supérieure, InFinito va également rapidement protéger la face inférieure de la feuille. La matière active migre non seulement vers la face inférieure de la feuille, mais aussi vers les sommets en croissance. InFinito permet de par ses propriétés, une puissante protection des bouquets foliaires qui se déploient entre les traitements.

Le propamocarbe est également rapidement absorbé par le feuillage et entraîne avec lui une partie du fluopicolide. Les 2 matières actives de l'InFinito peuvent ainsi combattre ensemble le mildiou éventuellement présent dans la feuille.



INDEPENDANT DU CLIMAT

InFinito se fixe rapidement et fermement sur la feuille. Le comportement de l'InFinito est indépendant de la température et de la luminosité. Une fois séché sur le feuillage, l'efficacité n'est plus influencée par la pluviométrie. La très bonne tenue au lessivage est un avantage supplémentaire dans la protection contre le mildiou.

COMPATIBILITE

La miscibilité de l'InFinito est excellente. En production de plants de pommes de terre, InFinito peut être associé sans problème avec les huiles minérales et les insecticides tels que le Biscaya® et le Decis®.

FACILITE D'UTILISATION

Grâce à sa formulation liquide, InFinito peut être mesuré rapidement et facilement.



Les deux matières actives ont de bonnes propriétés de systémie acropétale (vers le sommet des feuilles) et une activité translaminaire (au travers de la feuille).

De par ces propriétés, en plus d'une très bonne protection de la face inférieure des feuilles, InFinito permet également un excellent contrôle du mildiou de la tige, et une protection des bouquets terminaux.

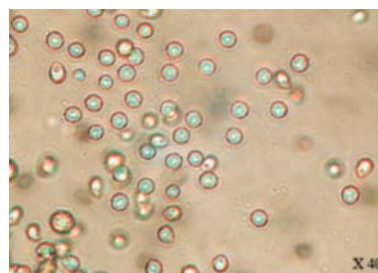


Mildiou de la tige

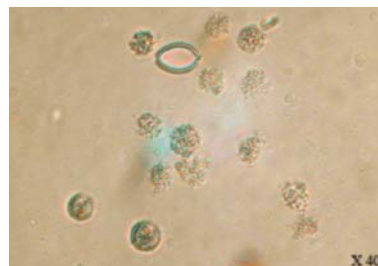
L'efficacité sur les zoospores est très puissante. Sous microscope, on observe distinctement un arrêt immédiat de la mobilité des zoospores qui entrent en contact avec le fluopicolide. Ensuite, elles gonflent et finissent par éclater. Cet effet sporicide de l'InFinito apporte une contribution importante à l'excellente protection contre le mildiou des tubercules.



Protection des bouquets terminaux



Non traité



Zoospores gonflées 10 minutes après l'application avec le fluopicolide

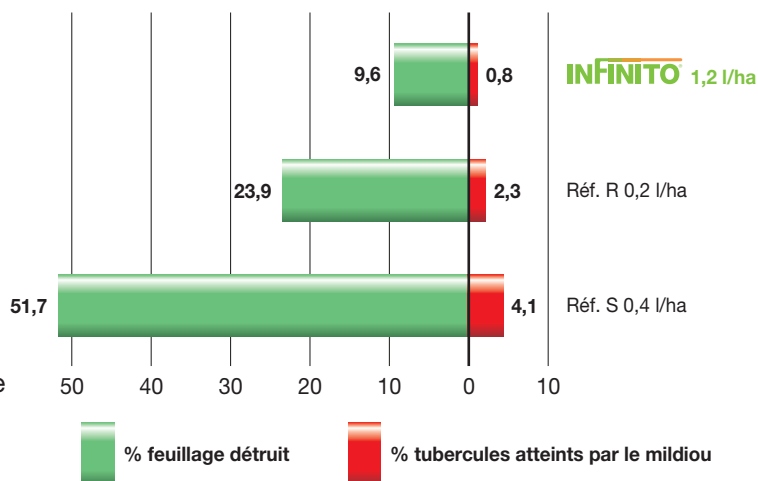
RESULTATS D'ESSAIS

InFinito a été testé à grande échelle dans de nombreux essais belges et internationaux ces dernières années. Ces essais ont été réalisés soit en utilisant le même produit du début à la fin de la saison sans tenir compte des limitations reprises sur l'étiquette, soit dans des programmes de traitements en alternance avec d'autres produits.

Les résultats obtenus dans les essais belges et d'autres pays européens confirment que l'InFinito offre une excellente protection contre le mildiou du feuillage et le mildiou des tubercules.

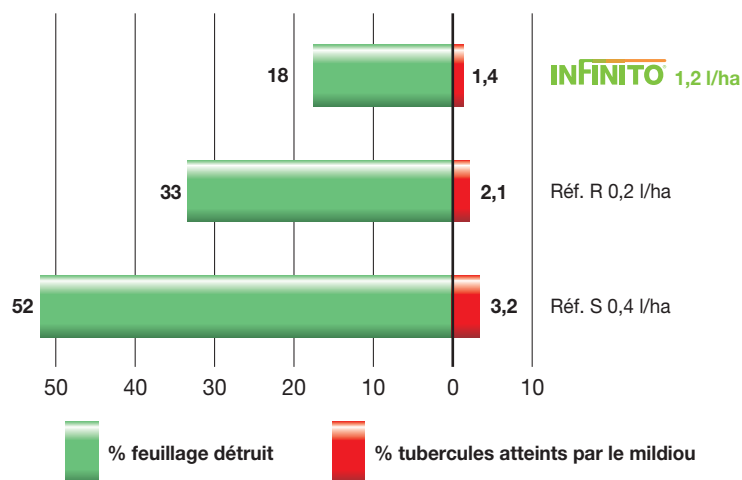
COMPARAISON DE TRAITEMENTS – MEME PRODUIT UTILISE SUR TOUTE LA SAISON

Moyenne de 7 essais réalisés en Belgique et aux Pays-Bas en 2007 dans lesquels le même produit est utilisé sur la parcelle durant toute la saison. InFinito à la dose de 1,2 l/ha offre de meilleurs résultats de protection contre le mildiou du feuillage et le mildiou des tubercules que les produits de référence actuels.



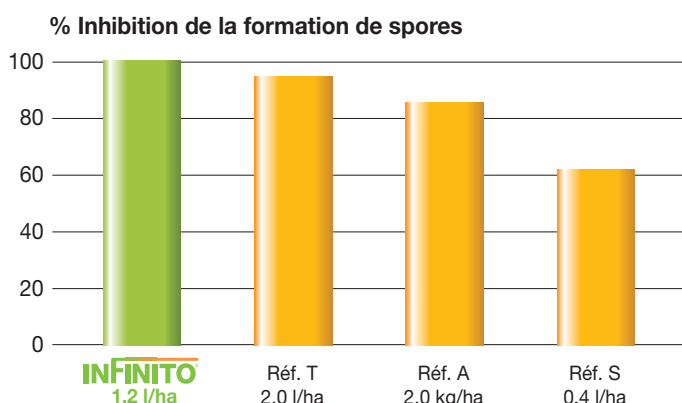
COMPARAISON DE TRAITEMENTS – PROGRAMMES AVEC BLOCS DE TRAITEMENTS

Moyenne de 2 essais comparatifs réalisés en Belgique en 2007 et dans lesquels il y a alternance de produits, utilisés en blocs de traitements. L'application du bloc de 4 traitements InFinito à la dose de 1,2 l/ha réalisé dès la floraison, sur une végétation stabilisée, apporte une amélioration dans la protection fongicide contre le mildiou du feuillage et le mildiou des tubercules.



ETUDE SUR L'EFFICACITE ANTI-SPORULANTE

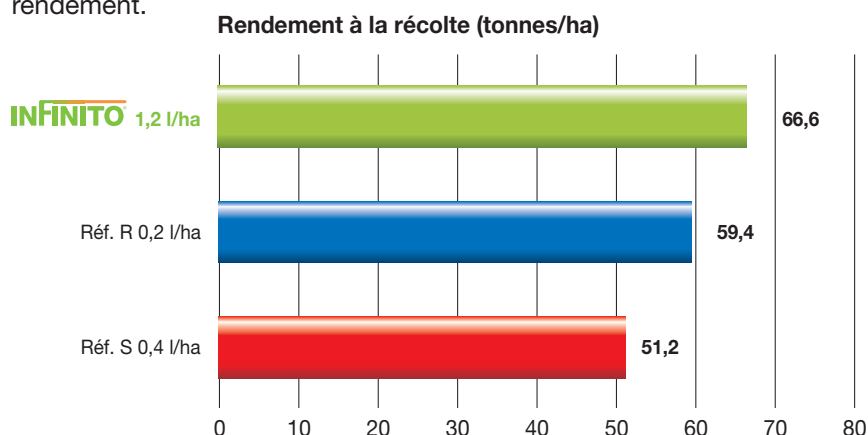
La puissante action anti-sporulante de l'InFinito, mise en évidence dans les essais sur le terrain, a été confirmée par des essais réalisés en laboratoire.



GAIN DE RENDEMENT

InFinito appliqué dans un programme de traitement contre le mildiou, contribue à l'obtention d'un rendement supérieur et d'une excellente qualité des tubercules récoltés.

Moyenne de 2 essais réalisés en 2007, dans lesquels il y a alternance de produits utilisés en blocs de traitements. L'application du bloc de 4 traitements avec InFinito à la dose de 1,2 l/ha réalisé dès la floraison, sur une végétation stabilisée, apporte une nette amélioration du rendement.



INFINITO REPOND AUX EXIGENCES DE LA CHAINE ALIMENTAIRE

ASPECT QUALITATIF

Les nombreuses études réalisées ont démontré que l'InFinito n'a pas d'influence sur les aspects qualitatifs tels que le goût, la couleur, la qualité de cuisson et la qualité croustillante lors de transformation en frites ou en chips.

Les transformateurs de produits frais peuvent être certains que l'utilisation de l'InFinito dans la lutte contre le mildiou, n'a aucune influence sur les aspects qualitatifs de cuisson des pommes de terre récoltées.



RESPECTUEUX DES INSECTES UTILES

InFinito n'a pas d'influence sur l'activité des insectes utiles et déprédateurs des pucerons en pommes de terre: *Aphidius rhopalosiphii*, *Coccinella septempunctata* (coccinelle) et *Chrysoperla carnea* (chrysope). InFinito peut ainsi être utilisé en culture intégrée. Les producteurs de pommes de terre contribuent ainsi à répondre aux normes des partenaires de la transformation.



RECOMMANDATIONS D'UTILISATION

CULTURES

InFinito peut-être utilisé en pommes de terre de consommation, pommes de terre hâtives et production de plants de pommes de terre pour lutter contre le mildiou.

PERIODE D'UTILISATION

Au vu de sa très bonne protection préventive sur mildiou du feuillage et des tiges, combiné à une excellente protection des tubercules, nous recommandons d'utiliser InFinito durant la période de végétation stabilisée, période à partir de laquelle la protection des tubercules commence, jusqu'au défanage.

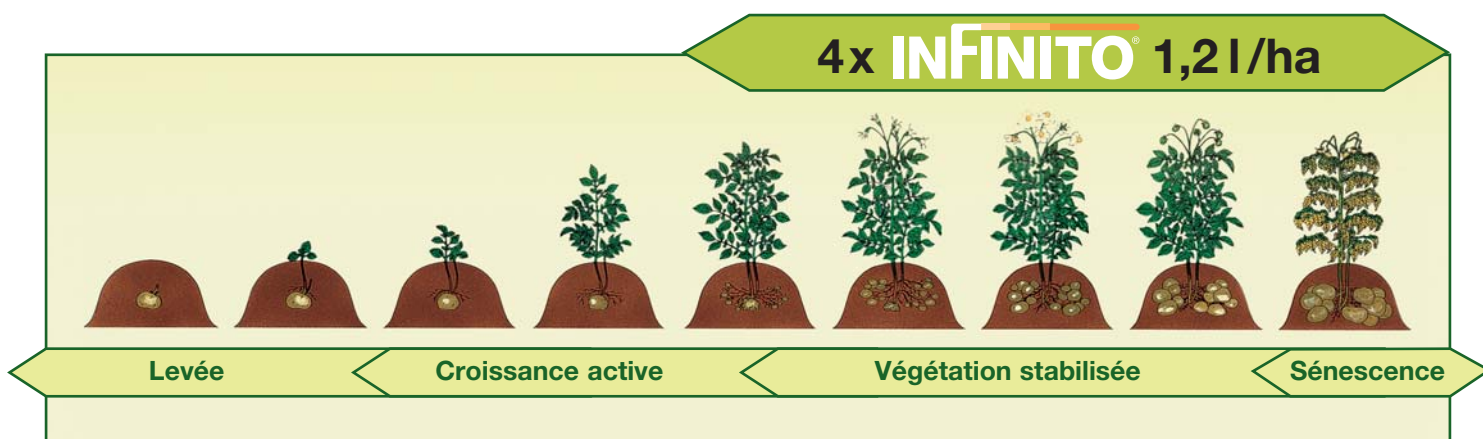
Pour valoriser au maximum les performances de l'InFinito, un bloc de traitement est conseillé. On peut effectuer au maximum 4 traitements par saison.

DOSES

La dose conseillée est de 1,2 l/ha, à appliquer dans un schéma de protection préventif, avec un intervalle de traitement qui sera adapté en fonction de la pression de maladie, des conditions climatiques et de la sensibilité de la variété de pommes de terre au mildiou. Les avertissements sont une aide précieuse pour mener à bien un programme de protection fongicide.

DELAI AVANT RECOLTE

La dernière application de l'InFinito sera réalisée au plus tard 7 jours avant la récolte.





INFINITO

LES AVANTAGES DE L'INFINITO

- › Nouveau mode d'action
- › Protection préventive durable contre le mildiou du feuillage et des tiges
- › Protection des bouquets terminaux
- › Excellente protection des tubercules
- › Puissante efficacité anti-sporulante
- › Très bonne résistance au lessivage
- › Facile d'utilisation, formulation liquide



Bayer CropScience

Bayer CropScience SA
J.E. Mommaertslaan 14
1831 Diegem
www.infinito.bayercropscience.be

InFinito®:
Marque déposée Bayer
Contient Fluopicolide 62,5 g/l
+ Propamocarb-HCL 625 g/l
Numéro d'agrégation: 9650/B
Lire attentivement l'étiquette
avant utilisation